



# ASSOCIATION LE MOULIN VERT LES ÉTABLISSEMENTS 2019



Le Moulin Vert  
ASSOCIATION RECONNUE D'UTILITÉ PUBLIQUE



## LE MOULIN VERT C'EST

**50** établissements, services  
et dispositifs répartis  
sur **37** sites,  
dans **4** régions  
et **10** départements.





# SOMMAIRE

## BRETAGNE

- 05 SESSAD LE MOULIN VERT VANNES
- 06 CPC LE MOULIN VERT KÉROZER
- 07 IMPRO LE MOULIN VERT KÉROZER
- 08 PÔLE TUMIAC LE MOULIN VERT ARZON

## HAUTE-NORMANDIE

- 10 CRÈCHE GRAFFITI'S LE MOULIN VERT ROUEN
- 11 CAMSP LE MOULIN VERT ROUEN
- 12 SESSAD LE MOULIN VERT ÉTRÉPAGNY
- 13 IMP LE MOULIN VERT ÉTRÉPAGNY
- 14 SESSAD LE MOULIN VERT LOUVIERS
- 15 IMP LE MOULIN VERT LOUVIERS

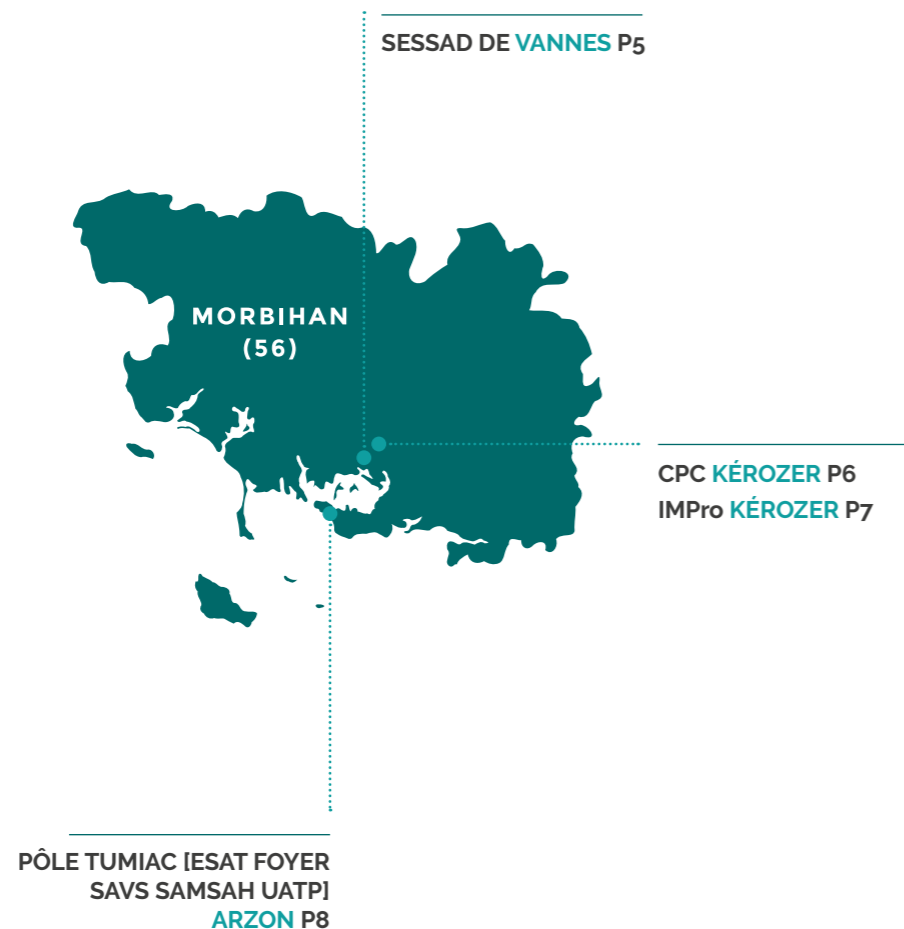
## PICARDIE

- 17 IME LE MOULIN VERT BLÉRANCOURT
- 18 SESSAD LE MOULIN VERT LAON
- 18 SESSAD LE MOULIN VERT SOISSONS
- 19 CEFP LE MOULIN VERT LE-MESNIL-THÉRIBUS

## ÎLE-DE-FRANCE

- 22 SIÈGE SOCIAL LE MOULIN VERT PARIS 17<sup>ÈME</sup>
- 23 FOYER LE MOULIN VERT JAMBVILLE
- 24 CENTRE MATERNEL LE MOULIN VERT SAINTRY
- 24 MECS LES ROCHES LE MOULIN VERT MORSANG-SUR-SEINE
- 24 MAISON DES ADOLESCENTS LES ROCHES LE MOULIN VERT CORBEIL-ESSONNES
- 24 PLACEMENT FAMILIAL LES ROCHES LE MOULIN VERT LA FERTÉ-A LAIS
- 26 FOYER DE SÈVRES
- 27 FOYER AVRIL-DE-SAINT-CROIX LE MOULIN VERT PARIS 16<sup>ÈME</sup>
- 28 ESAT LE MOULIN VERT GENNEVILIERS
- 29 EMPRO LE MOULIN VERT COLOMBES
- 30 IME BERTHIER LE MOULIN VERT PARIS 17<sup>ÈME</sup>
- 31 CMPP LE MOULIN VERT PARIS 18<sup>ÈME</sup>
- 32 CAMSP LE MOULIN VERT PARIS 15<sup>ÈME</sup>
- 32 DPAP LA BOUSSOLE LE MOULIN VERT PARIS 18<sup>ÈME</sup>
- 34 EHPAD SAINT-VINCENT-DE-PAUL LE MOULIN VERT SAINT-OUEN
- 35 EHPAD JEAN VIOLLET DE LA COURNEUVE
- 36 EHPAD LE MOULIN VERT TREMBLAY-EN-FRANCE
- 37 EHPAD LA COLOMBE LE MOULIN VERT DRANCY
- 38 EHPAD SAINTE-GENEVIÈVE LE MOULIN VERT ATHIS-MONS
- 39 EHPAD LE MOULIN VERT QUINCY-SOUS-SÉNART
- 40 SAVA LA GLACIÈRE LE MOULIN VERT PARIS 13<sup>ÈME</sup>

# LES ÉTABLISSEMENTS DE BRETAGNE



## HANDICAP



## SESSAD LE MOULIN VERT VANNES

### Personnes accueillies

Accompagnement de jeunes de 12 à 20 ans en situation de handicap, scolarisés en milieu ordinaire.

### Financement

ARS Bretagne (CPOM signé en 2018).

### Descriptif

Le SESSAD (Service d'éducation spéciale et de soins à domicile) accompagne des jeunes présentant une déficience intellectuelle avec troubles de la personnalité associés, scolarisés soit en classes de SEGPA (Section d'enseignement général et professionnel adapté), soit en ULIS (Unité Locale d'Inclusion Scolaire) dans les collèges Vannetais, et Alréens.

L'accompagnement en SESSAD permet de favoriser le maintien dans une scolarisation ordinaire ou d'accompagner un projet d'orientation en établissement spécialisé en lien avec l'Éducation nationale et les familles.

Le travail se fait en partenariat avec les enseignants, le secteur pédopsychiatrique et les services d'Aide sociale à l'enfance.

Un psychologue, une psychomotricienne et une éducatrice spécialisée travaillent avec le jeune et la famille.

### Projets

Diversifier les modalités d'accompagnement, en développant les prises en charges collectives, durant les journées d'ouverture, hors période scolaire.

**NOMBRE DE  
PERSONNES  
ACCUEILLIES**  
**13 PLACES**

dont 25 places en externat  
et 20 places d'internat

**ETP**

(au 31/10/2018)

**2.44**

### Contact

SESSAD : 22 rue Jules César  
Maison de la Famille : 47 rue Ferdinand Le Dressay  
56000 Vannes

Tél / 02 97 40 31 80

Directeur / Franck Billard  
sessad.vannes@lemoulinvert.org



## CPC LE MOULIN VERT KÉROZER

**NOMBRE DE PERSONNES ACCUEILLIES**  
**30 PLACES**

**ETP**

(au 31/10/2018)

**16.36**

### Contact

06 allée Elisabeth Zucman  
56890 Saint-Avé  
Tél / 02 56 63 31 21

Directeur / Patrick Fleury  
cpc.kerozer@lemoulinvert.org

### Personnes accueillies

Adultes en situation de handicap.

### Financement

ARS Bretagne (CPOM 2019-2023 ; renouvellement).

### Descriptif

Le CPC (Centre de Post Cure psychiatrique et Unité d'Évaluation) est ouvert toute l'année du lundi au vendredi. Il propose des soins de réadaptation sociale et professionnelle et accueille des jeunes adultes à leur sortie de l'hôpital psychiatrique ayant besoin de poursuivre leurs soins tout en construisant un projet d'insertion sociale et/ou professionnelle. Le CPC offre 12 places en hospitalisation complète de semaine avec hébergement et 5 places en accueil de jour, pour des séjours d'environ 24 mois.

Prenant en compte la globalité de la situation du jeune adulte, l'équipe pluridisciplinaire (infirmiers, ergothérapeutes, psychologue, éducateurs spécialisés, médecin psychiatre, assistant social) travaille autour de trois axes : thérapeutique, professionnel et autonomie sociale. Un projet de vie est construit afin d'orienter la personne vers le dispositif professionnel (formation, travail en milieu ordinaire ou protégé) et social (vie autonome ou accompagnée, foyer d'hébergement...) le mieux adapté.

Une Unité d'Évaluation (UE) de 13 places en accueil de jour a ouvert

en 2016. Elle propose des stages d'évaluation pour les personnes en situation de handicap psychique, pour des périodes de 4 mois, du lundi au vendredi.

### Spécificité

Établissement sanitaire. L'établissement a reçu sa certification HAS en juin 2018.

### Projets

Il paraissait important de compléter nos évaluations en étant au plus proche de la réalité du travail et proposer à certains stagiaires, des stages d'évaluation d'une semaine, en milieu protégé. Ainsi, en 2018, 9 stagiaires de Kérozer (dont 1 stagiaire de l'UE) ont pu se confronter à la réalité du travail protégé dans le contexte de travail adapté de l'ESAT du Moulin Vert d'Arzon, en effectuant une semaine complète de travail, soit 35h/semaine au sein d'une équipe d'ouvriers de l'ESAT. La plupart, a pu être hébergé au foyer de l'ESAT, en bénéficiant de la place d'accueil temporaire. Ces stages sont venus compléter leur évaluation professionnelle et a été une véritable plus-value pour construire le bilan de fin de stage avec des préconisations. Afin de poursuivre ces expériences inclusives, l'établissement souhaite développer en 2019, des stages de mise en situation de travail en milieu ordinaire et trouver des partenariats avec des entreprises et des collectivités à proximité de Kérozer.



## IMPro LE MOULIN VERT KÉROZER

### Personnes accueillies

Jeunes de 14 - 20 ans en situation de handicap. Internat de semaine et externat.

### Financement

ARS Bretagne (CPOM signé en 2018).

### Descriptif

L'IMPro (institut médico-professionnel) accueille des jeunes garçons et filles en situation de handicap intellectuel avec troubles du comportement et/ou de la personnalité.

L'équipe pluridisciplinaire prépare l'insertion sociale et professionnelle en milieu ordinaire ou en structure de travail protégé des adolescents ou jeunes adultes. Un projet personnalisé comprenant soins, éducation générale, enseignement spécialisé permet de développer l'autonomie, et des acquisitions au maximum des possibilités de chacun et au plus près des dispositifs de droit commun.

Le projet est basé sur l'inclusion, la socialisation, le travail thérapeutique, les stimulations cognitives et le préapprentissage dans 6 ateliers puis en entreprise.

### Spécificité

L'établissement propose aux jeunes adultes des temps hebdomadaires d'inclusion collective en ESAT dès lors que l'orientation vers le milieu protégé est envisagée par le jeune et sa famille au terme d'un parcours fait d'expérimentations et d'évaluations. Reconnu par les familles et les partenaires, ce dispositif favorise la validation du projet de sortie, et la fluidité du parcours. Il augmente la polyvalence et l'employabilité des bénéficiaires.

Par ailleurs, une classe a été partiellement externalisée au sein du collège de Saint-Avé, qui accueille plus de 450 élèves.

### Projets

Augmentation du temps d'externalisation de l'unité d'enseignement au sein du collège ; augmentation des temps de stage professionnel.

**NOMBRE DE PERSONNES ACCUEILLIES**  
**45 PLACES**

dont 25 places en externat  
et 20 places d'internat

**ETP**

(au 31/10/2018)

**33.40**

### Contact

06 allée Elisabeth Zucman  
56890 Saint-Avé  
Tél / 02 56 63 31 21

Directeur / Franck Billard  
impro.kerozer@lemoulinvert.org

## HANDICAP



# PÔLE TUMIAC [ESAT FOYER SAVS SAMSAH UATP] LE MOULIN VERT ARZON

**NOMBRE DE  
PERSONNES  
ACCUEILLIES  
178 PLACES**

**ETP**

(au 31/10/2018)

**35.78**

### Contact

22 rue Jules César  
56640 Tumiac  
Tél / 02 97 53 70 05

Directeur / Patrick Fleury  
esat.tumiac@lemoulinvert.org

### Personnes accueillies

Adultes en situation de handicap.

### Financement

ARS Bretagne et conseil départemental (CPOM signé en 2018).

### Descriptif

Le Pôle Médico-Social accueille des personnes adultes de plus de 20 ans souffrant d'un handicap d'origine psychique (tout handicap dont l'autisme). La plupart d'entre elles travaille à l'ESAT (établissement et service d'aide par le travail) et réside dans leur propre logement sur la presqu'île de Rhuys et à Vannes. Un foyer d'hébergement accueille sur le site de Tumiac des ouvriers et des retraités d'ESAT. Toutes les personnes vivant en milieu ordinaire de vie bénéficient du soutien du Service d'Accompagnement à la Vie Sociale (SAVS) ou du Service d'Accompagnement Médico-Social pour Adultes Handicapés (SAMSAH). Une unité d'accueil à temps partiel (UATP) répond à la problématique du vieillissement et propose aux ouvriers des activités de type occupationnel tout en maintenant une activité de travail en ESAT à temps partiel.

L'ESAT propose essentiellement des prestations de services :

- . Création et entretien de jardins, d'espaces verts.

- . Activités d'hôtellerie restauration qui concernent les usagers de l'ESAT mais surtout une clientèle touristique extérieure.
- . Camping social, gîte d'étape.
- . Atelier de création de maquettes navigantes ("les voiles rouges" avec l'animation du bassin du vent).
- . Bois de chauffage.

Conformément à sa mission, l'ESAT offre également des activités de soutien tout au long de l'année, des actions individuelles ou collectives. Des événements festifs, conviviaux et culturels sont proposés en collaboration avec l'association "Tumiac'tiv": fest-noz, vide grenier, séjours extérieurs, etc.

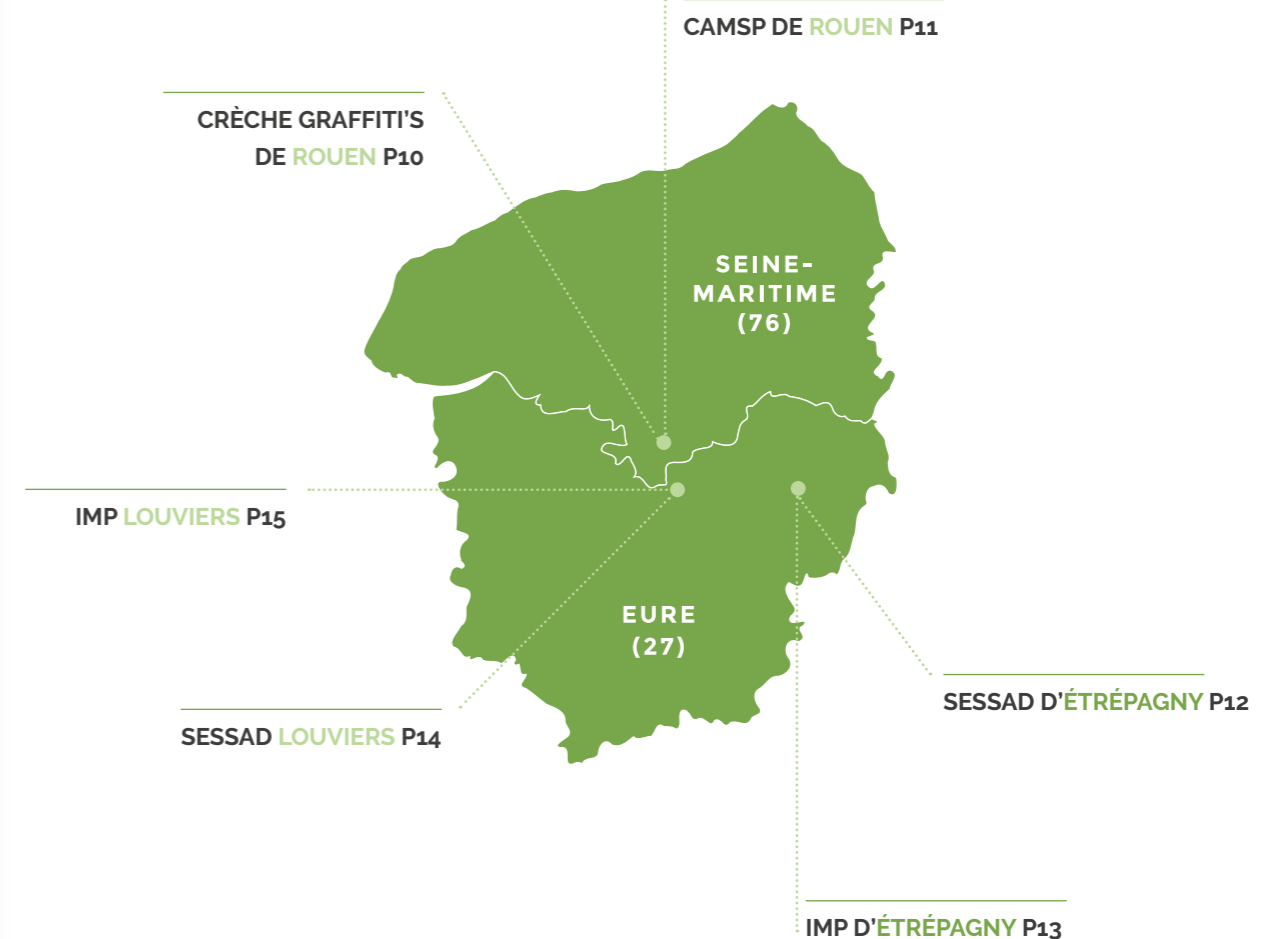
### Spécificité

En 2018, le SAMSAH accompagne un nouveau public adulte autiste (5 places).

### Projets

Le pôle médico-social d'Arzon va faire évoluer son offre à travers le nouveau CPOM et son nouveau projet d'établissement 2019-2023. Plusieurs axes seront développés : l'inclusion professionnelle, l'hébergement inclusif, l'évolution des pratiques professionnelles, la réorganisation de la gouvernance de l'établissement.

# LES ÉTABLISSEMENTS EN HAUTE-NORMANDIE





## CRÈCHE GRAFFITI'S LE MOULIN VERT ROUEN

### NOMBRE DE PERSONNES ACCUEILLIES 76 ENFANTS

dont 22 sont en situation de handicap et 31 familles sont sous le seuil de pauvreté

### ETP

(au 31/10/2018)

15,34

#### Contact

10 rue Eustache de la Quérière  
76100 Rouen  
Tél / 02 35 72 03 38  
Directrice / Gaëlle Legourd  
graffitis.rouen@lemoulinvert.org

#### Personnes accueillies

Enfants de 10 semaines à 6 ans en situation de handicap.

#### Financement

CAF, ville de Rouen et le Conseil Départemental de Seine-Maritime.

#### Descriptif

Les enfants sont accueillis de 10 semaines à 6 ans. Les espaces de vie sont aménagés pour favoriser le développement et l'autonomie des enfants accueillis, répartis en trois sections. Les enfants sont encadrés par une équipe pluri-professionnelle (éducateur de jeunes enfants, infirmière diplômée d'État, auxiliaires de puériculture, aide médico-psychologique, agents titulaire du CAP Petite enfance).

La composition des groupes d'enfants est réfléchi autour de différents critères : l'âge de l'enfant, ses capacités, son potentiel, et sa vulnérabilité.

Graffiti's est un lieu destiné à tous les enfants, vecteur de mixité sociale et d'inclusion. La mixité au quotidien des enfants s'inscrit dans un projet éducatif encadré par des professionnels dans lequel l'enfant trouve toute sa place.

Parmi les enfants accueillis, certains sont en situation de handicap et ont besoin d'un accompagnement plus spécifique. Tout enfant reconnu en situation de handicap peut être accueilli à Graffiti's. Les conditions d'accueil sont personnalisées à chaque enfant, réfléchies avec la famille.

#### Spécificité

Graffiti's est une crèche de droit commun (EAJE - établissement d'accueil du jeune enfant), agréée par le Conseil Départemental de Seine-Maritime pour 40 places ETP (Équivalent Temps Plein), dont 10 places (ETP) sont réservées à l'accueil d'enfants en situation de handicap.

#### Projets

La crèche souhaite accueillir dans de meilleures conditions les enfants de 3 à 6 ans en situation de handicap. Pour cela, l'association recherche activement de nouveaux locaux adaptés et qui permettraient de créer une plateforme avec le CAMSP.



## CAMSP LE MOULIN VERT ROUEN

#### Personnes accueillies

Enfants de 0 à 6 ans en situation de handicap.

#### Financement

ARS Normandie (CPOM signé en 2017)/Conseil départemental de Seine-Maritime.

#### Descriptif

Le CAMSP (Centre d'Action Médico-Sociale Précoce) accueille des enfants présentant, ou susceptibles de présenter des troubles du développement d'origines diverses ou des handicaps avérés (tout handicap sauf sensoriel isolé). Ces difficultés peuvent affecter un ou plusieurs aspects du développement de l'enfant : moteur, intellectuel, sensoriel, psychologique.

Le CAMSP est un lieu de soins, d'écoute et d'aide pour l'enfant et sa famille.

#### Spécificité

Doté d'une équipe pluri professionnelle, le CAMSP propose un accompagnement sur un mode ambulatoire. Les enfants accompagnés ont, en moyenne, 3 accompagnements par semaine qui peuvent aller d'une heure à une demi-heure.

#### Projets

Un déménagement au profit de locaux communs avec la crèche Graffiti's est envisagé pour 2022. Ce déménagement permettra le déploiement d'une équipe mobile "ressources inclusion petite enfance". Cette équipe viendra en renfort des professionnels de la crèche Graffiti's ainsi que d'autres crèches afin d'étendre l'offre d'accueil dans les structures petite enfance pour les enfants en situation de handicap.

### NOMBRE DE PERSONNES ACCUEILLIES 60 PLACES

### ETP

(au 31/10/2018)

13,37

#### Contact

12 rue Eustache de la Quérière  
76100 Rouen  
Tél / 02 35 60 64 05  
Directrice / Rosa Naroun  
camsp.rouen@lemoulinvert.org



## SESSAD LE MOULIN VERT ÉTRÉPAGNY

**NOMBRE DE PERSONNES ACCUEILLIES**  
20 PLACES

**ETP**

(au 31/10/2018)

4.5

### Personnes accueillies

Jeunes de 3 à 16 ans en situation de handicap. Accompagnement de jeunes, scolarisés en milieu ordinaire.

### Financement

ARS Normandie (CPOM signé en 2017).

### Descriptif

Le SESSAD (Service d'éducation spéciale et de soins à domicile) accueille des jeunes présentant une déficience intellectuelle légère, associée ou non à des troubles du comportement et/ou de la personnalité.

Sa mission est de favoriser l'adaptation et l'intégration des enfants dans leur environnement social et scolaire. Le service vise à accompagner et à soutenir l'enfant, sa famille et son entourage.

L'équipe travaille en partenariat avec les établissements scolaires et les services médicosociaux, ainsi que les professionnels pouvant intervenir auprès de l'enfant, afin de proposer un accompagnement le plus cohérent possible.

### Projets

Harmonisation des pratiques entre les 2 implantations du SESSAD particulièrement concernant les procédures d'accueil, d'admissions, de réévaluation des situations en prenant en compte la démarche de co-construction du projet personnalisé.

### Contact

1 bis rue Joliot-Curie  
27150 Étrépagny  
Tél / 02 32 27 90 90

Directeur / Jean-Marie Marchand  
sessad.etrepagny@lemoulinvert.org



## IMP LE MOULIN VERT ÉTRÉPAGNY

**NOMBRE DE PERSONNES ACCUEILLIES**  
40 PLACES

**ETP**

(au 31/10/2018)

26.99

### Personnes accueillies

Jeunes de 6 à 16 ans en situation de handicap. Internat de semaine et externat.

### Financement

ARS Normandie (CPOM signé en 2017).

### Descriptif

L'IMP (institut médico-pédagogique) d'Étrépagny accueille des jeunes présentant des déficiences intellectuelles moyennes et légères, associées ou non à des troubles du comportement et/ou de la personnalité, compatibles avec une vie en institution. Ces enfants sont originaires en priorité du département de l'Eure.

Cet accueil peut se faire également en internat-modulé.

L'IMP présente des lieux de vie modulés pour une meilleure adaptation aux pathologies de plus en plus complexes des enfants accueillis.

### Spécificité

L'IMP a mis en place une formation-action financée par la CNSA (Caisse nationale de solidarité pour l'autonomie) à destination des professionnels mais également des personnes accueillies et de leur famille sur la co-construction du projet personnalisé.

### Projets

Externalisation d'une unité d'enseignement au sein d'un collège à la rentrée 2019.

### Contact

1 rue Georges Clemenceau  
27150 Étrépagny  
Tél / 02 32 27 69 90

Directeur / Jean-Marie Marchand  
imp.etrepagny@lemoulinvert.org





## SESSAD LE MOULIN VERT LOUVIERS

**NOMBRE DE PERSONNES ACCUEILLIES**  
20 PLACES

**ETP**

(au 31/10/2018)

3.5

**Contact**

15 rue du Docteur Blanchet  
27400 Louviers  
Tél / 02 32 50 83 07

Directeur / Jean-Marie Marchand  
sessad.louviers@lemoulinvert.org

**Personnes accueillies**

Jeunes de 3 à 16 ans en situation de handicap. Accompagnement de jeunes, scolarisés en milieu ordinaire.

**Financement**

ARS Normandie (CPOM signé en 2017).

**Descriptif**

Le SESSAD (Service d'éducation spéciale et de soins à domicile) accueille des enfants présentant une déficience intellectuelle légère associée à des troubles de la personnalité et/ou du comportement.

L'accompagnement est personnalisé et pluridisciplinaire pour soutenir l'enfant et sa famille. Afin de favoriser au mieux la socialisation de l'enfant, l'acquisition de son autonomie et son épanouissement, il se fait soit à domicile soit dans les lieux de première socialisation.

L'action du SESSAD est orientée vers une prise en charge précoce des enfants avec pour mission :

- . un approfondissement du diagnostic,
- . le soutien à l'intégration scolaire de l'enfant et l'acquisition d'une autonomie en milieu ordinaire,
- . des conseils et un accompagnement de la famille, ainsi qu'une préparation dans le

cadre d'une orientation future s'inscrivant dans son projet de vie, . une coopération évolutive entre les différents partenaires afin de proposer un accompagnement qui soit le plus cohérent possible.

**Projets**

Harmonisation des pratiques entre les 2 implantations du SESSAD particulièrement concernant les procédures d'accueil, d'admissions, de réévaluation des situations en prenant en compte la démarche de co-construction du projet personnalisé.



## IMP LE MOULIN VERT LOUVIERS

**Personnes accueillies**

Jeunes de 6 à 16 ans en situation de handicap. Internat de semaine et externat.

**Financement**

ARS Normandie (CPOM signé en 2017).

**Descriptif**

L'IMP (institut médico-pédagogique) de Louviers accueille des jeunes, originaires en priorité du département de l'Eure, déficients intellectuels ou présentant des troubles de la personnalité compatibles avec une vie en collectivité. Les enfants sont reçus soit en internat de semaine (16 lits) dont 3 places pour des filles soit en externat (24 places).

La scolarisation se fait au sein de l'IMP, en unité d'enseignement externalisée ou par voie d'intégration en milieu scolaire classique avec accompagnement personnalisé.

**Spécificité**

L'IMP a mis en place une formation-action financée par la CNSA (Caisse nationale de solidarité pour l'autonomie) à destination des professionnels mais également des personnes accueillies et de leur famille sur la co-construction du projet personnalisé.

Une unité d'enseignement a été externalisée au sein d'un collège à la rentrée de septembre 2018.

**Projets**

Formation d'un plus grand nombre des personnels éducatifs aux pratiques d'accompagnement des enfants et jeunes avec TSA dans le cadre de l'amélioration de la prise en charge et le respect des préconisations de l'ANESM.

**NOMBRE DE PERSONNES ACCUEILLIES**  
40 PLACES

**ETP**

(au 31/10/2018)

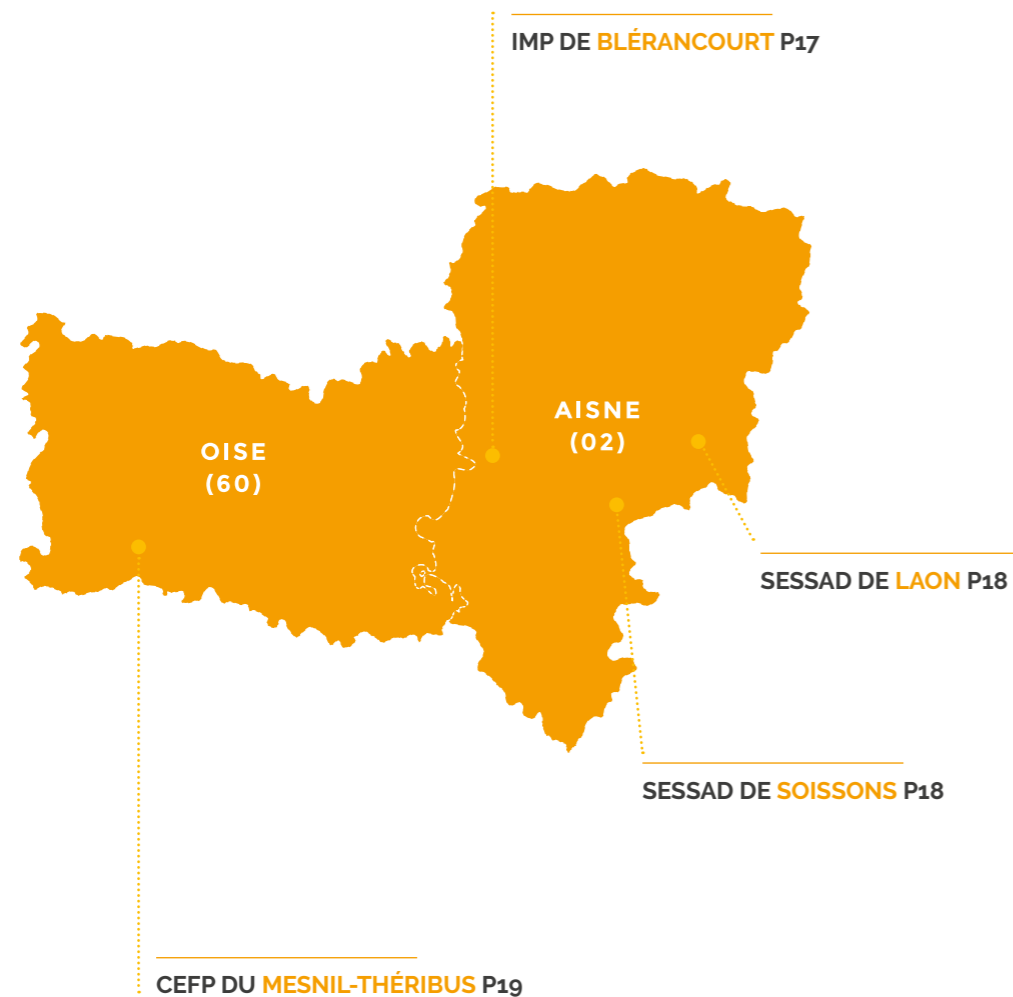
27.35

**Contact**

6 rue du 11 Novembre 1918  
27405 Louviers  
Tél / 02 32 40 06 11

Directeur / Jean-Marie Marchand  
imp.louviers@lemoulinvert.org

# LES ÉTABLISSEMENTS DE PICARDIE



## HANDICAP



## IME LE MOULIN VERT BLÉRANCOURT

### Personnes accueillies

Jeunes de 5 à 20 ans en situation de handicap. Internat de semaine et externat.

### Financement

ARS Hauts-de-France (CPOM signé en 2017).

### Descriptif

L'équipe éducative et pédagogique développe les acquis scolaires, techniques et professionnels des enfants et les accompagnent vers l'autonomie, l'insertion sociale et professionnelle. La scolarité est réalisée en partie à l'intérieur de l'IME assurée par des professeurs des écoles spécialisés détachés de l'Éducation nationale. En fonction du projet individuel, le jeune a aussi la possibilité d'effectuer une scolarité hors de l'IME.

L'ensemble des enfants ont accès à de nombreux ateliers (peinture, culture, horticulture, petit élevage, cuisine, couture) et activités éducatives, sportives et de loisirs.

### Spécificité

Professionnalisation (préparation CAPA) pour 8 adolescents ; externalisation d'une unité d'enseignement au sein de l'école primaire du village.

### Projets

Externalisation d'une unité d'enseignement au collège pour la rentrée scolaire de septembre 2019 ; ouverture d'une plateforme pour jeunes autistes visant en particulier le répit et la prise en charge des cas complexes.

**NOMBRE DE  
PERSONNES  
ACCUEILLIES**

**45 PLACES**

dont 6 places pour jeunes  
autistes

**ETP**

(au 31/10/2018)

**32.72**

### Contact

2 rue Bernard Potier  
02300 Blérancourt  
Tél / 03 23 39 13 13

Directeur / Gérard Macoine  
contact.blrancourt@lemoulinvert.org



## SESSAD LE MOULIN VERT LAON & SOISSONS

**NOMBRE DE PERSONNES ACCUEILLIES**  
40 PLACES

**ETP**

(au 31/10/2018)

8.16

### Contact

**SESSAD LAON**

12 rue Eugène Leduc  
02000 Laon

Tél / 03 23 26 01 45

**SESSAD SOISSONS**

14 rue Ernest Lavisse  
02200 Soissons

Tél / 03 23 73 22 18

**Directeur / Gérard Macoine**

contact.blerancourt@lemoulinvert.org

### Personnes accueillies

Jeunes de 5 à 20 ans.  
Accompagnement de jeunes présentant une déficience intellectuelle avec ou sans troubles associés, scolarisés en milieu ordinaire.

### Financement

ARS Hauts-de-France (CPOM signé en 2017).

### Descriptif

L'équipe accompagne des jeunes présentant une déficience intellectuelle avec ou sans troubles associés, scolarisés en milieu ordinaire.

Trois missions principales définissent l'action du service :

- . soutenir le maintien de l'enfant en milieu ordinaire (scolaire, familial, social..) et favoriser l'acquisition de l'autonomie,
- . conseiller et accompagner la famille et l'entourage,
- . aider au développement et aux orientations ultérieures.

### Projets

Réflexion sur la création d'un service d'accompagnement à l'emploi pour les personnes porteuses d'un handicap suivies par le SESSAD et par l'IME Le Moulin Vert de Blérancourt. Ce service pourrait être proposé à d'autres personnes porteuses d'un handicap ne faisant pas parties du SESSAD ou de l'IME.



## CEFP LE MOULIN VERT LE MESNIL-THÉRIBUS

### Personnes accueillies

Protection de l'enfance / jeunes garçons et filles de 13 à 18 ans.  
Centre Éducatif et de Formation Professionnelle (CEFP).

### Financement

Conseil Départemental de l'Oise, Ministère de l'Agriculture, Région Hauts-de-France.

### Descriptif

Les jeunes sont admis dans le cadre d'une ordonnance de placement provisoire établie par le juge des enfants, ou dans le cadre d'un accueil administratif, contractualisé entre la famille et les services sociaux du département.

### Spécificité

La particularité de cet établissement est d'être également un lycée agricole privé sous contrat avec le Ministère de l'Agriculture. Il prépare les jeunes aux épreuves du Certificat de Formation Générale et du Diplôme National du Brevet (pour le cycle collège), et dispense des formations professionnelles certificatives pour 3 CAP (travaux paysagers, productions horticoles, services en milieu rural) et

1 Bac Pro (Services aux Personnes et aux Territoires).

Par ailleurs, 10 places de la formation professionnelle CAP métiers de l'agriculture (production maraîchère et floriculture) sont ouvertes sur le site de l'IME Le Moulin Vert de Blérancourt, établissement pour jeunes handicapés.

Enfin, l'établissement accueille des jeunes mineurs non accompagnés (MNA). Pour les accompagner dans leur parcours de vie et leur permettre d'apprendre rapidement les bases de la langue française pour suivre l'ensemble des cours dispensés, un cours de français langue étrangère (FLE) a été mis en place depuis 2017.

### Projets

Ouverture d'un Dispositif d'Accueil et d'Accompagnement à Domicile (DAAD).

**NOMBRE DE PERSONNES ACCUEILLIES**

32 PLACES

dans la maison d'enfants à caractère social,

15 PLACES

au service autonomie,

60 PLACES

en formation .

**ETP**

(au 31/10/2018)

57.77

### Contact

Château de Beaufresne

5 rue Mary Cassatt

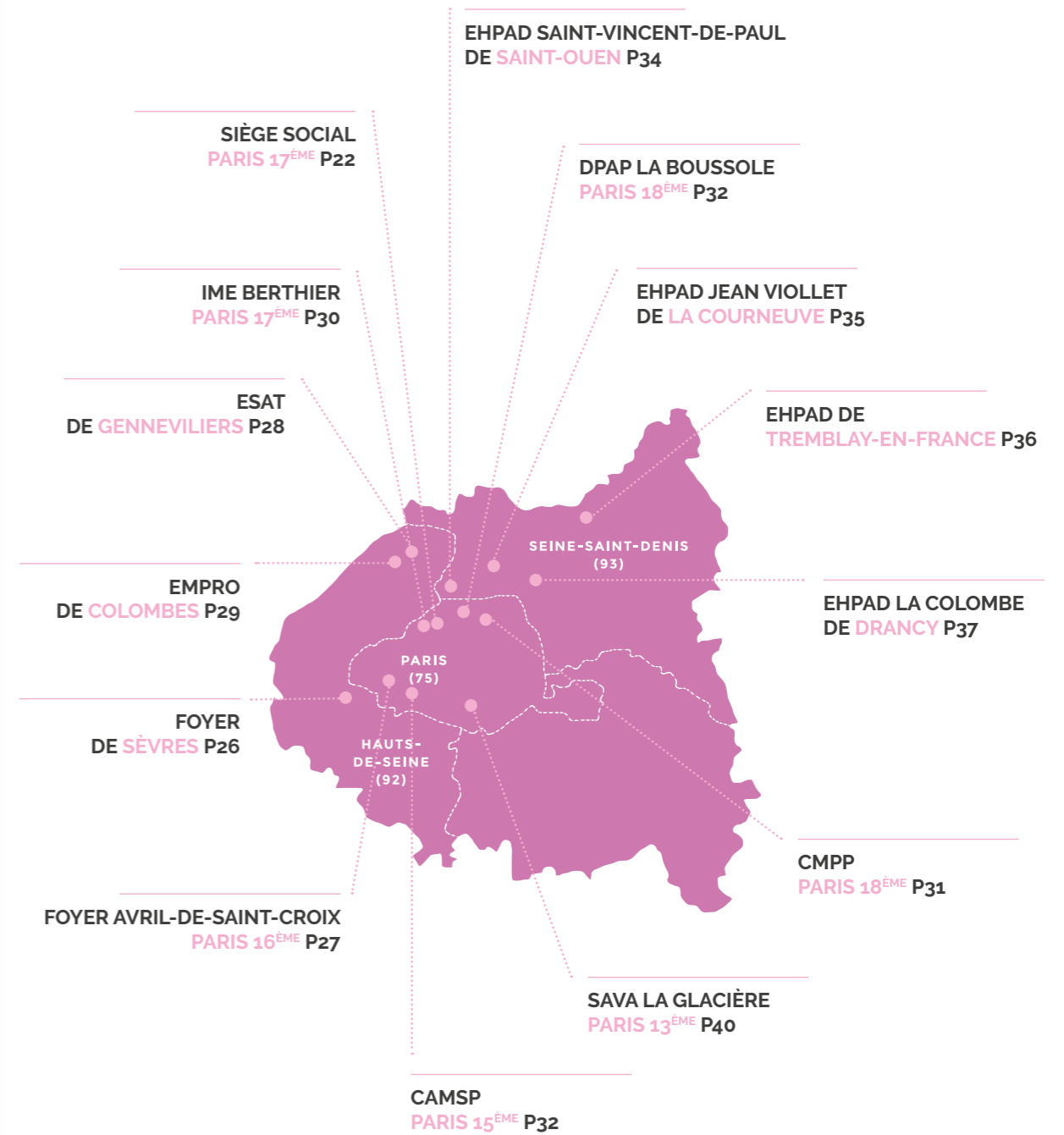
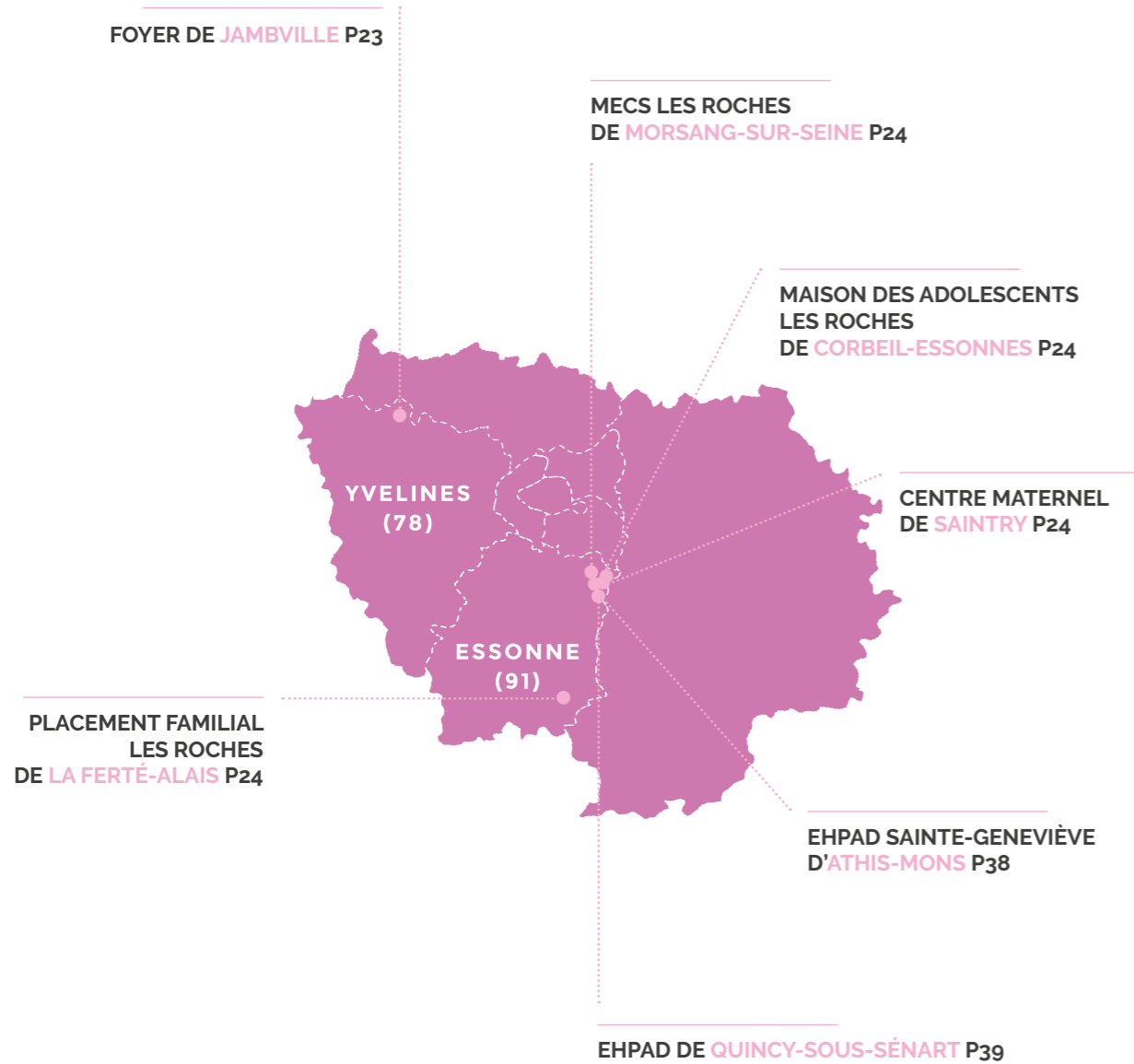
60240 Le Mesnil-Théribus

Tél / 03 44 47 75 06

**Directeur / Victor Grammatyka**

cefp.mesnil@lemoulinvert.org

# LES ÉTABLISSEMENTS D'ÎLE-DE-FRANCE



## SIÈGE SOCIAL



## SIÈGE SOCIAL LE MOULIN VERT PARIS 17<sup>ÈME</sup>

### ETP

(au 31/10/2018)

21

#### Personnes accueillies

Siège social.

#### Financement

Frais de siège/Département de Paris (DASES).

#### Descriptif

Le siège social est chargé de préparer, gérer et coordonner les activités de l'association. Son rôle est d'impulser une dynamique associative et d'assurer la cohésion de l'ensemble des dispositifs.

Ses principaux objectifs sont :

- . l'amélioration de la qualité et de la pertinence du service rendu aux usagers,
- . l'optimisation des modes de gestion des ESMS et une réponse coordonnée à leur complexification.

#### Ses missions

. la coordination et la mutualisation : assurer la cohérence organisationnelle et la rationalisation des initiatives. Le siège initie, soutient ou anime les lieux de réflexion, d'échanges et de décisions garantissant une harmonisation des pratiques et une culture commune,

. le contrôle et la mise en conformité au regard de la réglementation : la sécurisation de l'accueil des usagers et le respect des contraintes réglementaires liées à l'exercice de la fonction employeur ainsi qu'à l'usage conforme des fonds publics sont un des éléments essentiels des apports du siège,

. le conseil : les services fonctionnels et "métier" fournissent aide, soutien et accompagnement aux établissements et services, apportant un savoir-faire et un regard d'experts aux équipes professionnelles des ESMS, ainsi qu'un éclairage au Conseil d'administration,

. le développement : le siège social initie et/ou anime les instances d'élaboration des stratégies de déploiement, d'adaptation et de prospective.

#### Son organisation

La directrice générale, garante de la cohésion et de la cohérence du développement des pôles et services, est entourée d'une équipe de professionnels experts dans les domaines des fonctions support et métiers des établissements médico-sociaux :

- . gestion et développement des ressources humaines/Paie,
- . gestion financière et comptable,
- . administration des systèmes d'information,
- . développement et qualité des projets,
- . communication interne et externe,
- . gestion du patrimoine, sécurité accessibilité des locaux.

Ensemble, les salariés du siège social mettent leurs compétences à disposition des administrateurs et des directions d'établissements et de services permettant l'élaboration et le déploiement des stratégies.

#### Contact

104 rue Jouffroy d'Abbans  
75017 Paris  
Tél / 01 48 78 79 91  
Directrice générale / Sophie Péron  
[www.lemoulinvert.asso.fr](http://www.lemoulinvert.asso.fr)

## AIDE SOCIALE À L'ENFANCE [ASE]



## FOYER LE MOULIN VERT JAMBVILLE

#### Personnes accueillies

Protection de l'enfance : enfants de 3 à 12 ans.

Le foyer : enfants de 0 à 18 ans pour le placement familial.

#### Financement

Conseil Départemental des Yvelines.

#### Descriptif

Le foyer de l'enfance accueille en internat, au titre de la protection de l'enfance, des garçons et filles de 3 à 12 ans, dont une majorité de fratries. La maison d'enfants est installée dans une grande demeure du début du siècle dernier, située dans un petit village d'environ 700 habitants au cœur du parc naturel du Vexin Français. Les enfants, confiés par l'ASE sur ordonnance du juge pour enfants, sont scolarisés à l'extérieur de l'établissement à Jambville, Meulan ou les villages voisins. Le foyer de l'enfance "Le Moulin Vert" a vocation à recevoir les enfants dans le respect de leur différence et l'acceptation de leur histoire personnelle. Deux idées fortes soutiennent nos activités : reconnaître et prendre en compte la singularité de l'enfant, celle de sa situation familiale, celle de son histoire et permettre à chacun d'eux de trouver un certain apaisement qui relancera une maturation de leur développement.

Le Service Placement Familial permet d'accueillir 14 enfants de 0 à 18 ans. Ils sont pris en charge par 9 assistants familiaux, résidant à proximité de l'institution. Il s'agit d'élaborer un "projet de vie" sans rupture, d'offrir un lieu de placement au long cours qui permette aux enfants de vivre dans un cadre familial, de favoriser l'accueil des fratries et de maintenir les liens familiaux pour permettre à l'enfant de trouver ou de retrouver une vie sereine et apaisée.

Le Point Accueil Famille est un lieu d'accueil médiatisé pour les enfants et leur famille. Il permet à des parents n'ayant aucun droit de sortie à la journée ou d'hébergement de rencontrer leur(s) enfant(s).

#### Spécificité

L'établissement accueille de nombreuses fratries. Par ailleurs, l'éventail de solutions permet d'adapter les réponses en fonction des besoins des enfants.

#### Projets

Construction d'un pavillon administratif afin de donner davantage de place aux enfants au sein du foyer.

## NOMBRE DE PERSONNES ACCUEILLIES

30 PLACES

dans la maison d'enfants à caractère social,

10 PLACES

dans le Dispositif d'Accueil et d'Accompagnement à Domicile,

14 PLACES

en placement familial.

800 ACTES

au Point accueil famille.

### ETP

(au 31/10/2018)

46.60

#### Contact

40 rue du Moustier . 78440 Jambville  
Tél / 01 34 75 40 71  
Directeur / Jean-Edouard Boavida  
[direction.jambville@lemoulinvert.org](mailto:direction.jambville@lemoulinvert.org)



## CENTRE MATERNEL LE MOULIN VERT SAINTRY

### MECS LES ROCHES LE MOULIN VERT MORSANG-SUR-SEINE

### MAISON DES ADOLESCENTS LES ROCHES LE MOULIN VERT CORBEIL-ESSONNES

### PLACEMENT FAMILIAL LES ROCHES LE MOULIN VERT LA FERTÉ-ALLAIS

#### Contact

##### CENTRE MATERNEL

7 rue de l'Église  
91250 Saintry  
Tél / 01 60 75 15 24  
Directrice / Fabienne Foignet Pohren  
mecs.roches@lemoulinvert.org

##### MECS LES ROCHES

route de Villededon  
91250 Morsang-sur-Seine  
Tél / 01 69 89 60 00  
Directrice / Fabienne Foignet Pohren  
mecs.roches@lemoulinvert.org

##### MAISON DES ADOLESCENTS LES ROCHES

3 rue de l'arche  
91100 Corbeil-Essonnes  
Tél / 01 64 96 77 59  
Directrice / Fabienne Foignet Pohren  
mecs.roches@lemoulinvert.org

##### PLACEMENT FAMILIAL LES ROCHES

11 avenue du Général Leclerc  
91590 La Ferté-Alais  
Tél / 01 69 90 74 74  
Directrice / Fabienne Foignet Pohren  
pf.roches@lemoulinvert.org

#### Personnes accueillies

Protection de l'enfance.  
MECS : enfants et jeunes de 3 à 18 ans parfois plus.  
Placement familial : enfants et jeunes de 0 à 21 ans.

#### Financement

Conseil Départemental de l'Essonne.

#### Descriptif

La MECS Les Roches intervient dans le cadre de la prévention et de la protection de l'enfance. Elle accueille en raison de carences éducatives ou de violences familiales 50 enfants :

- . 30 enfants âgés de 3 ans à 14 ans à Morsang-sur-Seine, dans 3 unités de vie,
- . 20 adolescents et jeunes majeurs à Corbeil-Essonnes en appartements partagés. Le travail est basé sur la construction d'un projet éducatif individualisé, élaboré par l'équipe éducative, en associant les parents, conformément aux attendus du magistrat et des directives de l'Inspecteur de l'Aide Sociale à l'Enfance.

Les enfants sont très majoritairement accueillis sous ordonnance de placement provisoire (OPP) ou plus rarement administrativement, par le biais d'un accueil provisoire (AP) à la demande du parent. Les personnes accueillies proviennent exclusivement du département de l'Essonne. Le "Pôle familles" a pour mission le maintien des liens en dépit du placement, le soutien des parents dans l'exercice de leur fonction parentale, sur des temps ciblés, en garantissant l'intérêt de l'enfant et le droit des parents.

Le Centre Maternel est un établissement qui œuvre dans le cadre de la prévention et la protection de l'enfance, centré sur la qualité de la relation mère-enfant et le soutien des mères isolées dans l'exercice de leurs responsabilités parentales. Il est spécialisé dans l'accueil de fratries nombreuses.

L'équipe pluridisciplinaire met en place avec les mères de familles un projet personnalisé, assorti d'actions concrètes et évaluables, et questionne systématiquement la place du père dans l'intérêt supérieur de leurs enfants. L'équipe accompagne la mère de famille dans ses démarches d'insertion sociale et professionnelle en collaborant avec les partenaires compétents, en questionnant et en anticipant avec le (les) parent (s) l'impact sur la vie familiale et ses obligations parentales. Une structure multi-accueil (crèche) sur le même site accueille les enfants de 3 mois à 3 ans, dans le cadre d'un contrat d'accueil, en cohérence avec le contrat de séjour. Les personnes accueillies proviennent très majoritairement du département de l'Essonne.

Le placement familial accueille, en raison de carences éducatives ou de violences familiales, 40 enfants de la naissance à 21 ans qui sont hébergés chez des assistants familiaux agréés par la DPMI. Notre service intervient dans le cadre de la prévention et de la protection de l'enfance. Les enfants sont très majoritairement accueillis sous ordonnance de placement provisoire (OPP) ou plus rarement administrativement, par le biais d'un accueil provisoire (AP) à la demande du parent. Le travail est basé sur la construction d'un projet éducatif individualisé (DIPC), élaboré par l'équipe pluridisciplinaire, en associant les parents, conformément aux attendus du magistrat et des directives de l'Inspecteur de l'Aide Sociale à l'Enfance. Les parents et les enfants se rencontrent au service, conformément aux attendus du magistrat, dans le cadre de visites médiatisées, accompagnées ou libres. Les personnes accueillies proviennent exclusivement du département de l'Essonne.

#### Spécificité

L'établissement accueille de nombreuses fratries. Par ailleurs, l'éventail de solutions permet d'adapter les réponses en fonction

des besoins des enfants. Enfin, une crèche vient compléter la prise en charge des jeunes mères avec enfants du centre maternel.

#### Projets

L'ensemble des établissements va être relocalisé dans le diffus à horizon 2020 sur un seul site à Saintry-sur-Seine au sein d'un ensemble immobilier collectif géré par l'Immobilière 3F.

## NOMBRE DE PERSONNES ACCUEILLIES

**50 PLACES**

à la Maison d'Enfants à Caractère Social (MECS),

**60 PLACES**

au centre maternel,

**40 PLACES**

en placement familial.

**ETP**

(au 31/10/2018)

**116.90**



## FOYER LE MOULIN VERT SÈVRES

### NOMBRE DE PERSONNES ACCUEILLIES

13 PLACES

en SAI,

15 PLACES

en SAA,

5 PLACES

en Placement Familial.

ETP

(au 31/10/2018)

30.38

#### Contact

16 Grande Rue  
92310 Sèvres  
Tél / 01 45 34 38 03  
Directeur / Yannis Tsagliotis

#### Personnes accueillies

Protection de l'enfance/SAI : jeunes filles de 14 à 18 ans.

SAA : jeunes de plus de 16 ans.

Placement familial : jeunes de 12 à 18 ans.

#### Financement

Conseil Départemental des Hauts-de-Seine.

#### Descriptif

Conventionné par le Conseil départemental des Hauts-de-Seine, le foyer a progressivement évolué en dispositif multi-accueil et accueille actuellement 33 jeunes, filles et garçons de 13 à 21 ans en situation de conflit familial ou victimes de maltraitance.

Les jeunes sont répartis dans trois services :

. le service d'accueil immédiat (SAI) accueille, en urgence, 13 jeunes filles de 14 à 18 ans sur décision du juge des enfants ou bien dans un cadre administratif suite aux contrats passés entre les familles et les services de l'Aide sociale à l'enfance.

L'équipe gère les moments de crise inhérents au placement en urgence, puis évalue la situation de la jeune et l'oriente, au besoin, vers un autre établissement. Près de la moitié des jeunes accueillies retournent par la suite vivre dans leur famille ou auprès d'un parent proche.

. le service d'accompagnement à l'autonomie (SAA) prend en charge 15 mineurs de plus de 16 ans ou jeunes majeurs : 4 places en

accueil collectif sur le site central et 11 places en appartements extérieurs (F1 - F2 - F4), situés sur les communes environnantes (Sèvres - Meudon - Vanves). Le SAA alterne suivi individuel et activités collectives.

. le Placement familial (PF) de création plus récente prend en charge 5 adolescents filles et garçons. De 13 à 18 ans au sein de quatre familles d'accueil dont trois résident en Île-de-France et une en province. Une éducatrice et une psychologue à temps partiel complètent le dispositif sous l'égide du même chef de service que le SAA.

#### Spécificité

L'éventail de solutions permet d'adapter les réponses en fonction des besoins des jeunes.

#### Projets

Ouverture d'un Dispositif d'Accueil modulable.



## FOYER AVRIL DE SAINTE-CROIX LE MOULIN VERT PARIS

#### Personnes accueillies

Protection de l'enfance / foyer Boileau : jeunes filles de 14 à 21 ans ; SAVA : jeunes garçons et filles de 16 à 20 ans. L'action de l'établissement s'inscrit dans les missions d'intérêt général et d'utilité sociale, tels que le définit l'article L 311-1 du Code de l'Action Sociale et des Familles.

#### Financement

Conseil Départemental de Paris (DASES).

#### Descriptif

Le foyer Avril de Sainte Croix est composé de deux structures qui accueillent des adolescents confiés par l'Aide Sociale à l'Enfance de Paris via le Juge des Enfants. Le foyer Boileau accueille 21 adolescentes de 14 à 21 ans, dans un immeuble du 16ème arrondissement.

Le SAVA (Service d'Accompagnement à la Vie Autonome) accueille 20 adolescents de 16 à 21 ans en studios ou chambres individuelles dans des lieux différents tels que les Résidences Sociales gérées par Le Moulin Vert, ou par l'association Parme) et des locations dans le 16ème arrondissement. L'établissement apporte un soutien matériel, éducatif, et psychologique à des adolescents mineurs et jeunes majeurs confiés par l'Aide Sociale à l'Enfance, confrontés à des difficultés sociales et familiales, pouvant les mettre en danger ou risquant de le faire.

Les axes du projet d'établissement :  
. inscrire le passage au foyer dans un parcours de vie, tout en mettant l'accent sur la réparation de leur histoire familiale,

. proposer un cadre de vie structurant.  
. valoriser et favoriser la formation scolaire et professionnelle et l'inclusion sociale.

Pour se faire les deux structures travaillent avec les différents acteurs des dispositifs de droits communs parisiens.

#### Spécificité

L'établissement accueille de plus en plus d'adolescents dont la vulnérabilité se manifeste dans des parcours de vie marqués par des ruptures de tous ordres qui trouvent un écho dans des manifestations symptomatiques très importantes :  
. Des troubles du comportement avec le plus souvent des actes de violence, contre eux-mêmes ou contre les autres,  
. des parcours de vie chaotique, dus aux relations familiales et sociales, entraînant des mises en dangers, des conduites à risque (pratiques d'addiction, prostitution), l'exclusion sociale et/ou scolaire,  
. des troubles psychologiques avec des phases de repli, des épisodes dépressifs, amenant des hospitalisations dans des services psychiatriques plus ou moins longues ou des accueils en hôpital de jour.

Ces accueils exigent une adaptation constante de leur accompagnement au quotidien et de leur prise en charge sanitaire, sans oublier celle des autres adolescents confiés aux structures de l'établissement.

#### Projets

Recrutement d'un(e) infirmier(e) pour accompagner les jeunes dans leur parcours de santé (prévention,

éducation, coordination) ; mise en place d'un accompagnement plus spécifique au quotidien des jeunes déscolarisés.

### NOMBRE DE PERSONNES ACCUEILLIES

21 PLACES

au Foyer,

20 PLACES

au SAVA.

ETP

(au 31/10/2018)

32.49

#### Contact

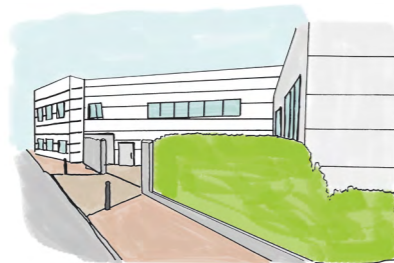
Foyer

94 rue Boileau . 75016 Paris  
Tél / 01 42 88 53 11

SAVA La Glacière PARIS

43 rue de la Glacière . 75013 Paris  
Tél : 01 43 37 24 69

Directrice / Marie-Claude Lambert



## ESAT LE MOULIN VERT GENNEVILLIERS

**NOMBRE DE PERSONNES ACCUEILLIES**  
136 PLACES

**ETP**

(au 31/10/2018)

26.27

### Contact

29/37 rue Deslandes  
92230 Gennevilliers  
Tél / 01 41 47 44 84  
Directrice / Cécile Reusse  
esat.gennevilliers@lemoulinvert.org

### Personnes accueillies

Handicap chez l'adulte.

### Financement

ARS Île-de-France.

### Descriptif

L'ESAT (Etablissement et Service d'Aide par le Travail) est une structure de travail protégé, qui accueille des personnes adultes en situation de handicap.

L'accompagnement par une équipe pluridisciplinaire y permet la mise en situation professionnelle : dans les ateliers (conditionnement et assemblage, bureautique, préparation de commandes, couture, etc), mais aussi dans le cadre de détachements en entreprises (prestations de conditionnement/assemblage, bureautique, voirie, entretien de locaux, aides logistiques diverses, etc.)

Plusieurs formations, mais aussi activités de soutien sont organisées chaque année : sport, informatique, journal, théâtre, sorties collectives, journées exceptionnelles, etc.

### Spécificité

Établissement généraliste, accueillant plusieurs types de handicaps.

Sur la région Île-de-France cette spécialité s'est raréfiée après la crise de 2008.

Cependant elle est remarquablement adaptée pour les personnes accueillies car valorisante et variée, modulable en rythme et en tâches, à faible pénibilité et nécessitant peu de prérequis.

Nous sommes l'un des plus importants ESAT de conditionnement de la région.

De ces faits, l'établissement est repéré comme structure ressource pour les évaluations opérationnelles (notamment demandées pour des personnes en phase de pré-orientation).

Il participe à la commission technique "Milieu protégé" de la MDPH, et au COPIL du PTSM des Hauts-de-Seine.

### Projets

Continuer à rechercher et arbitrer de nouvelles productions, afin d'améliorer encore l'adaptabilité de l'accueil (diversifier les travaux proposés, développer les savoir-faire des personnes accueillies, etc.)



## EMPRO LE MOULIN VERT COLOMBES

### Personnes accueillies

Accueil de jeunes en situation de handicap de 14 à 20 ans en externat.

### Financement

ARS Île-de-France .

### Descriptif

L'EMPro (externat médico-professionnel) propose un accueil de 35 adolescents âgés de 14 à 20 ans en situation de handicap mental. Ces jeunes présentent des pathologies, des dysharmonies, des troubles divers et complexes dont les conséquences sont un retard du développement global. Ce retard peut être accompagné de troubles de la personnalité qui sont compatibles avec la vie collective et l'apprentissage.

Grâce à une équipe pluridisciplinaire, à l'implication des familles, à un projet personnalisé, comprenant des activités scolaires, divers types d'ateliers et d'activités, un suivi individualisé et des initiations professionnelles (lors de stages notamment), chaque jeune développe son autonomie et prépare son insertion sociale et professionnelle, en lien avec ses capacités et ses aspirations.

Les jeunes accueillis proviennent essentiellement du département des Hauts-de-Seine.

### Spécificité

Les équipes éducatives ont à cœur de faire participer les jeunes accueillis aux activités de la cité. Aussi chaque jour des sorties culturelles ou pédagogiques sont organisées. De plus, l'accent est mis sur la préprofessionnalisation et les ateliers proposés sont suivis de stages lorsque cette démarche s'inscrit dans le projet individuel du jeune.

### Projets

En 2020, l'EMPro va déménager et revenir dans un bâtiment neuf localisé sur son site historique au 34-36 avenue Anatole France à Colombes.

**NOMBRE DE PERSONNES ACCUEILLIES**  
35 PLACES

**ETP**

(au 31/10/2018)

14.33

### Contact

Adresse provisoire  
2 petite Rue des Champarons  
92700 Colombes  
Tél / 01 42 42 44 98  
Directrice / Béatrice Baudoin  
empro.colombes@lemoulinvert.org





## IME BERTHIER LE MOULIN VERT PARIS 17<sup>ÈME</sup>

**NOMBRE DE PERSONNES ACCUEILLIES**  
60 PLACES

**ETP**

(au 31/10/2018)

39.20

**Contact**

10 boulevard Berthier  
75017 Paris  
Tél / 01 42 28 46 03  
Directrice / Malika SAYAH  
emp.berthier@lemoulinvert.org

**Personnes accueillies**

Accueil en externat de jeunes en situation de handicap de 4 à 20 ans.

**Financement**

ARS Île-de-France.

**Descriptif**

L'Institut Médico-Educatif est engagé depuis plusieurs années dans une plurivalence de son agrément pour répondre aux besoins de jeunes en situation de handicap et éviter les ruptures de parcours.

L'accueil de jeunes présentant une déficience intellectuelle (DI) et/ou des Troubles du Spectre Autistique (TSA) appelle des réponses différenciées, la mise œuvre de nouvelles pratiques. Les accompagnements proposés, définis à partir des besoins et attentes des jeunes et de leur famille, s'appuient sur les recommandations de bonnes pratiques de l'ANESM et la HAS.

L'individualisation et la personnalisation des actions sont déclinées dans un objectif d'autonomie et d'inclusion, le fil conducteur qui sous-tend ces actions d'accompagnement reste et demeure l'exercice d'une pleine citoyenneté.

Pour se faire, l'établissement intervient de la façon suivante :

- . convergence des pratiques en direction du public accompagné par un choix de pratiques communes (éducation structurée, PECS), organisation des groupes par projets :
  - Accès aux apprentissages et à l'autonomie de base,
  - accès à l'autonomie, à la formation professionnelle et au monde des adultes,
- . réponses aux attentes des familles :
  - plus d'implication de la famille dans la construction du projet,
  - développer la guidance parentale, éventuellement au domicile.

**Spécificité**

L'établissement accueille 27 nationalités.

**Projets**

Réécriture du projet d'établissement aux vues des publics accueillis.



## CMPP LE MOULIN VERT PARIS 18<sup>ÈME</sup>

**Personnes accueillies**

Accueil de jeunes en situation de handicap de 0 à 20 ans.

**Financement**

ARS Île-de-France.

**Descriptif**

Le CMPP (Centres Médico Psycho Pédagogique) est un établissement de soins qui propose d'aider les enfants, et leur famille, confrontés à des troubles psychiques ou de développement ainsi qu'à des troubles d'adaptation scolaire, sociale, familiale ou psychologiques.

Il a pour but de réadapter l'enfant en le maintenant dans son milieu familial, scolaire ou professionnel et social.

Il intervient de 0 à 20 ans. Les séances sont réglées par les familles par le biais de leur organisme d'assurance maladie, au moyen d'une prise en charge à 100% sans avance de frais.

Le CMPP met principalement l'accent sur la place des patients dans leur famille et dans leur établissement scolaire. Notre mission consiste à permettre à nos patients de gagner en autonomie, de favoriser leur développement et de mieux s'adapter à leur environnement. Tous ces efforts concourent à maintenir un niveau d'inclusion maximal.

**Spécificité**

Un binôme constitué d'un pédopsychiatre et d'une éducatrice spécialisée ont mis en place un groupe de médiation par le jeu parents-enfants. Il s'agit d'un groupe de 2-3 familles accompagnées par ces deux thérapeutes dans des activités ludiques, éducatives et d'interactions groupales. Cela concerne des enfants âgés de 6 à 9 ans avec des troubles qui ne compromettent pas leur participation au jeu. L'objectif est de découvrir ou restaurer le plaisir partagé du jeu, élément indispensable au développement psycho-affectif et aux apprentissages.

**NOMBRE D'ACTES RÉALISÉS**  
7 780

**ETP**

(au 31/10/2018)

14.39

**Contact**

34 rue Stephenson  
75018 Paris  
Tél / 01 42 55 85 99  
Directeur / Christophe Pénicaud  
secretariat.cmpp@lemoulinvert.org

## HANDICAP



# CAMSP LE MOULIN VERT PARIS 15<sup>ÈME</sup> LA BOUSSELE, Plateforme de Diagnostic Autisme de Proximité (PDAP) PARIS 18<sup>ÈME</sup>

### Personnes accueillies

Accueil des enfants en situation de handicap de 0 à 6 ans.

### Financement

CAMSP : ARS Île-de-France.

La Boussole (PDAP) : ARS Île-de-France & département de Paris (DASES).

### Descriptif

Au CAMSP (Centre d'Action Médico-Sociale Précoce), une équipe pluridisciplinaire accueille des enfants présentant un handicap ou à risque de handicap. La prise en charge se décline en 4 axes principaux :

- . assurer les soins et la rééducation pour permettre à l'enfant d'accéder au meilleur épanouissement, au développement de ses compétences, de son autonomie et de la meilleure communication possible,
- . soutenir et valoriser les compétences parentales, avec l'élaboration d'un projet personnalisé ,
- . accompagner les parents dans l'orientation de l'enfant,
- . favoriser l'insertion sociale et scolaire de l'enfant.

Les enfants sont reçus régulièrement par l'équipe (médecins,

psychomotriciens, kinésithérapeutes, ergothérapeutes, orthophonistes, orthoptiste, éducatrices, psychologues, puéricultrice, assistantes sociales, secrétaires). Les séances se déroulent en individuel, avec ou sans les parents, ou en groupe.

Des actions sont également proposées aux familles : groupe accueil des parents, atelier vacances. Ces groupes offrent des temps de socialisation. Les familles qui ont eu l'occasion de participer à ces groupes offrent parfois des témoignages poignants : le regard des parents sur leur enfant et son handicap évolue, l'enfant est davantage perçu par ses capacités que par ses déficiences.

### Spécificité

En avril 2018, La Boussole a ouvert ses portes. Cette Plateforme de Diagnostic Autisme de Proximité (PDAP) vise à établir si un enfant présente ou non un trouble du spectre autistique et à aider pour l'accompagner.

Elle s'adresse prioritairement aux enfants résidant à Paris, âgés de 0 et 6 ans, mais peut également accueillir des enfants plus âgés pour lesquels un diagnostic n'aurait pas été établi. Elle regroupe une équipe pluridisciplinaire (pédopsychiatre, psychologue, éducateur,

puéricultrice, psychomotricienne, ergothérapeute, orthophoniste, assistante sociale, secrétaire). Tous ont l'habitude de travailler avec les tout-petits et sont formés à l'autisme et aux outils diagnostics.

### Projets

Début 2019, d'importants travaux de rénovation permettront à toute l'équipe de La Boussole de s'installer dans de nouveaux locaux. Il s'agit d'un local de 90 m<sup>2</sup> de plain-pied mis à disposition par l'AP-HP au sein de l'hôpital Bichat (Paris 18<sup>ème</sup>). L'ensemble de l'aménagement est pensé pour accueillir au mieux les familles et les enfants dans le cadre de leurs rendez-vous de bilan.

### Contact

#### CAMSP

192 rue Lecourbe

75015 Paris

Tél / 01 58 45 30 50

Directeur / Christophe Pénicaut  
camsp.paris@lemoulinvert.org

#### LA BOUSSELE

Site de Bichat

46 rue Henri Huchard

75018 Paris

Directeur / Christophe Pénicaut



**NOMBRE DE PERSONNES ACCUEILLIES**

**200 PLACES**

au CAMSP,

**9 500 ACTES**

au CAMSP,

**125 BILANS**

réalisés à la Boussole.

**ETP**

(au 31/10/2018)

**24.48**

Le CAMSP Le Moulin Vert Paris 15<sup>ème</sup> a été fondé en 2008 et a tenu à fêter dignement son 10<sup>ème</sup> anniversaire.





## EHPAD SAINT-VINCENT-DE-PAUL LE MOULIN VERT SAINT-OUEN

### NOMBRE DE PERSONNES ACCUEILLIES

**75 PLACES**

en hébergement  
permanent

**4 PLACES**

en hébergement  
temporaire

**10 PLACES**

en accueil de jour

**ETP**

(au 31/10/2018)

**46.25**

#### Contact

49 rue Saint Denis  
93400 Saint-Ouen  
Tél / 01 40 11 03 40

Directeur / Sébastien Garcia

Directeur Pôle EHPAD 93 / Serge Wsevoljsky

ephad.stouen@lemoulinvert.org

#### Personnes accueillies

Personnes âgées dépendantes.

#### Financement

ARS Île-de-France et département de  
Seine-Saint-Denis.

#### Descriptif

La résidence Saint-Vincent-de-Paul accueille toute personne âgée de plus de 60 ans, vivant seule ou en couple, autonome ou en perte d'autonomie, ressortissante de la ville de Saint-Ouen, des communes limitrophes ou plus généralement de la région Île-de-France.

L'établissement bénéficie d'une habilitation totale à l'Aide Sociale, à l'APA ainsi qu'aux APL.

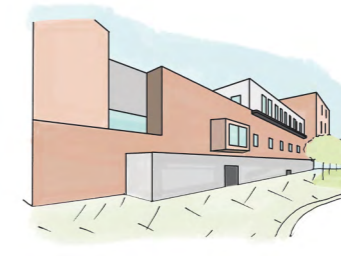
#### Spécificité

Accueil de jour de 10 places.

#### Projets

Faire connaître et développer l'Accueil de jour en multipliant les partenariats à Saint-Ouen et en les élargissant aux communes adjacentes.

Par ailleurs, l'EHPAD s'est engagé dans une rénovation totale de sa cuisine et mène une réflexion sur l'agencement des lieux de restauration pour tenir compte de l'évolution de la population accueillie.



## EHPAD JEAN VIOLLET LE MOULIN VERT LA COURNEUVE

#### Personnes accueillies

Personnes âgées dépendantes.

#### Financement

ARS Île-de-France et département de Seine-Saint-Denis. Le financement est aussi assuré par les tarifs hébergement et d'autres départements que celui de Seine-Saint-Denis pour les résidents issus d'autres départements.

#### Descriptif

L'EHPAD est une maison de retraite moderne pouvant accueillir 82 résidents, hommes et femmes, à partir de 60 ans, valides ou en perte d'autonomie.

Il se compose de 80 chambres individuelles en hébergement de longue durée, dont 12 en UPG (unité psycho-gériatrique), et de 2 chambres individuelles en hébergement temporaire.

Par ailleurs, 1 PASA (Pôle d'Activités et de Soins Adaptés) accueille 14 résidents dans la journée du lundi au samedi.

L'établissement bénéficie d'une habilitation totale à l'ASH (aide sociale à l'hébergement), à l'APA (allocation personnalisée d'autonomie) ainsi qu'aux APL (aide personnalisée au logement).

#### Spécificité

Prestations APA (Activité physique adaptée), ostéopathie (résidents et salariés).

#### Projets

Le déploiement de la télémédecine constitue un enjeu clé pour l'amélioration de l'organisation du système de santé et l'accès aux soins pour tous sur le territoire en permettant aux patients d'obtenir une prise en charge et un suivi plus rapides susceptibles dans certaines situations de prévenir certaines hospitalisations et ré-hospitalisations et de diminuer le recours aux urgences. La réalisation expérimentale de téléconsultations ouvre la perspective de mise en place de ce type de prise en charge en 2019 avec la filière gériatrique hospitalière de l'EHPAD dans les domaines de la cardiologie, de la dermatologie et de la géro-psycho-psychiatrie.

### NOMBRE DE PERSONNES ACCUEILLIES

**80 PLACES**

en hébergement  
permanent

**2 PLACES**

en hébergement  
temporaire

**14 PLACES**

en accueil de jour

**ETP**

(au 31/10/2018)

**55.50**

#### Contact

10 rue Suzanne Masson  
93120 La Courneuve  
Tél / 01 53 56 68 00

Directeur / Edouard Cousin

Directeur Pôle EHPAD 93 / Serge Wsevoljsky

ephad.courneuve@lemoulinvert.org



## EHPAD LE MOULIN VERT TREMBLAY-EN-FRANCE

### NOMBRE DE PERSONNES ACCUEILLIES

#### 69 PLACES

en hébergement permanent

#### 4 PLACES

en hébergement temporaire

### ETP

(au 31/10/2018)

#### 43.31

#### Contact

7/9 place Albert Thomas  
93200 Tremblay-en-France  
Tél / 01 41 51 43 00

Directrice adjointe / Vanessa Boulard

Directeur Pôle EHPAD 93 / Serge Wsevoljisky  
s.wsevoljisky@lemoulinvert.org

#### Personnes accueillies

Personnes âgées dépendantes.

#### Financement

ARS Île-de-France et département de Seine-Saint-Denis.

#### Descriptif

L'EHPAD (établissement d'hébergement pour personnes âgées dépendantes) offre 69 places en hébergement permanent dont une unité psycho gériatrique de 23 places ouverte pour malades d'Alzheimer et/ou troubles apparentés, et 4 places en hébergement temporaire pour du répit de l'aidant.

L'établissement bénéficie d'une habilitation totale à l'Aide Sociale, à l'APA (allocation personnalisée d'autonomie) ainsi qu'aux APL (aide personnalisée au logement).

#### Spécificité

Unité psycho gériatrique de 23 places ouverte pour malades d'Alzheimer et/ou troubles apparentés.

#### Projets

L'établissement a signé un partenariat avec une association accueillant des Personnes en situation de Handicap (PH). Ce partenariat a pour objectif d'offrir des réponses au vieillissement des PH :

- . Hébergement temporaire et/ou Accueil de Jour dans une logique d'accompagnement progressif entre le projet éducatif (vie active) et le projet de vie en EHPAD (à la retraite).
- . hébergement permanent pour répondre à des problématiques de perte d'autonomie.

Ce partenariat s'accompagne d'une mise en commun des plans de formation et de réunions de partage de pratiques permettant aux deux secteurs (PH/PA) de se connaître, de développer leurs compétences afin d'assurer une continuité dans l'accompagnement des personnes handicapées vieillissantes (PHV).



## EHPAD LA COLOMBE LE MOULIN VERT DRANCY

#### Personnes accueillies

Personnes âgées dépendantes.

#### Financement

ARS Île-de-France et département de Seine-Saint-Denis.

#### Descriptif

La maison de retraite accueille des hommes et des femmes à partir de 60 ans, valides ou en perte d'autonomie, ayant besoin d'aide pour les actes de la vie quotidienne ou de soins courants.

L'établissement propose également une offre de répit avec 4 places d'hébergement temporaire et 6 en accueil de jour.

L'établissement bénéficie d'une habilitation totale à l'Aide Sociale, à l'APA (allocation personnalisée d'autonomie) ainsi qu'aux APL (aide personnalisée au logement).

#### Spécificité

La situation de l'EHPAD, en plein centre-ville, facilite l'inclusion dans la vie de la cité (accueil de Jour, sorties au marché et autres activités en ville).

#### Projets

L'EHPAD de Drancy s'associe aux 2 projets de Tremblay pour l'accueil des Personnes Handicapées Vieillissantes (PHV) et de La Courneuve pour le déploiement de la télémédecine en lien avec l'hôpital gériatrique local.

Par ailleurs, Drancy poursuit le développement de son accueil de jour (ADJ) qui a atteint en 2018 un taux d'occupation de 45 %. Des échanges réguliers ont lieu avec les autres ADJ du département afin d'adapter cette offre de répit aux besoins exprimés.

### NOMBRE DE PERSONNES ACCUEILLIES

#### 78 PLACES

en hébergement permanent

#### 4 PLACES

en hébergement temporaire

#### 6 PLACES

en accueil de jour

### ETP

(au 31/10/2018)

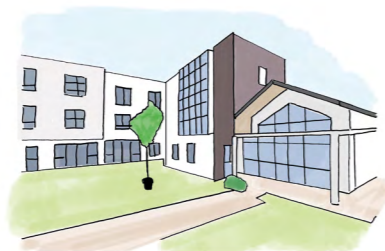
#### 55.80

#### Contact

44-52 rue Henri Longatte  
93170 Drancy  
Tél / 01 48 40 05 54

Directeur adjoint / Jean-Marc Pombet

Directeur Pôle EHPAD 93 / Serge Wsevoljisky  
ephad.drancy@lemoulinvert.org



## EHPAD SAINTE-GENEVIÈVE LE MOULIN VERT ATHIS-MONS

### NOMBRE DE PERSONNES ACCUEILLIES 64 PLACES

en hébergement  
permanent

### 10 PLACES

en hébergement  
temporaire

### 6 PLACES

en accueil de jour

### ETP

(au 31/10/2018)

### 44.80

#### Contact

143 rue Robert Schuman  
91200 Athis-Mons  
Tél / 01 60 48 84 84  
Directrice / Véronique Weber  
accueil.athis@lemoulinvert.org

#### Personnes accueillies

Personnes âgées dépendantes.

#### Financement

ARS Île-de-France et département de l'Essonne.

#### Descriptif

L'établissement accompagne des seniors à partir de 60 ans en perte sévère d'autonomie physiques associées de troubles neurodégénératifs autour de trois modes d'hébergement : permanent, temporaire et un accueil de jour pour personnes âgées atteintes de la maladie d'Alzheimer ou de troubles apparentés.

Le projet d'établissement définit les modalités d'accueil, les besoins fondamentaux de la personne par une continuité de son existence et de son histoire dans son parcours de santé au regard des moyens économiques existants.

L'EHPAD est totalement agréé à l'Aide sociale avec un agrément d'aide au logement possible.

#### Spécificité

Médiation par l'animal au sein de l'établissement : des activités sont proposées en groupes tels que l'atelier de Sensorialité et communication réalisé conjointement avec une orthophoniste en libéral

ou l'atelier de Remise en forme. Les objectifs sont multiples : stimulations sensorielle, communicationnelles, langagières, praxiques et cognitives. L'interaction avec l'animal dans le groupe permet une socialisation et investissement différents entre les résidents et les thérapeutes avec une généralisation dans la vie quotidienne. La présence au quotidien du chien permet de répondre à des besoins des résidents lors de moments informels (apaisement, gestion des émotions, contact avec l'animal, etc.). Nous avons également la possibilité d'intervenir avec des chats robots.

Activité physique : afin de prévenir du risque de chute, maintenir les compétences psychomotrices et favoriser l'engagement corporel, des ateliers hebdomadaires de Gymnastique Douce et de Remise en forme dans une salle dotée de matériel semi-professionnel sont proposés aux résidents.

#### Projets

Une activité physique complémentaire va être proposée dans l'établissement. Ce dernier a été retenu sur l'expérimentation "Déploiement de l'activité physique adaptée" (APA) en EHPAD. Une convention signée avec l'ARS octroie un financement dédié à son fonctionnement ; signature du CPOM – contrat pluriannuel d'objectifs et de moyens à horizon 2020.



## EHPAD LE MOULIN VERT QUINCY-SOUS-SÉNART

#### Personnes accueillies

Personnes âgées dépendantes.

#### Financement

ARS Île-de-France et département de Essonne.

#### Descriptif

L'établissement accompagne des personnes à partir de 60 ans dépendantes physiques et/ou cognitives autour de trois modes d'hébergement : permanent, temporaire auquel est rattaché un accueil de jour.

Le projet d'établissement définit les modalités d'accueil, les besoins fondamentaux de la personne par une continuité de son existence et de son histoire dans son parcours de santé au regard des moyens économiques existants.

L'EHPAD (établissement d'hébergement pour personnes âgées dépendantes) est totalement agréé à l'Aide sociale associée à une convention d'aide au logement avec la CAF (caisse d'allocations familiales) possible pour les ressortissants.

#### Spécificité

L'accueil de jour de 8 places est spécialisé dans l'accueil de personnes atteintes de troubles neurodégénératifs ainsi que certains jours des personnes déficientes auditives. Les professionnels ont été formés au langage des signes.

#### Projets

Signature du CPOM - contrat pluriannuel d'objectifs et de moyens à horizon 2020.

Développement de l'accueil de jour.

### NOMBRE DE PERSONNES ACCUEILLIES 62 PLACES

en hébergement  
permanent

### 10 PLACES

en hébergement  
temporaire

### 8 PLACES

en accueil de jour

### ETP

(au 31/10/2018)

### 43.43

#### Contact

56 rue Mère Marie-Pia  
91480 Quincy-sous-Sénart  
Tél / 01 69 00 19 99  
Directrice / Véronique Weber  
EHPAD.quincy@lemoulinvert.org



## RÉSIDENCE SOCIALE GILBERT MOURRE LE MOULIN VERT PARIS 13<sup>ÈME</sup>

**NOMBRE DE  
PERSONNES  
ACCUEILLIES**  
**45 PLACES**

**ETP**

(au 31/10/2018)

**1**

### Contact

Résidence Sociale Gilbert Mourre

43 rue de la Glacière . 75013 Paris

Tél : 01 43 37 24 69

Directrice / Marie-Claude Lambert

Coordinateur : Jean-Pierre Bernard

### Domaine d'activité

Résidence Sociale.

### Descriptif

L'Association Le Moulin Vert cherchant à promouvoir la cohésion et la mixité sociale, a ouvert cette résidence de 45 studios le 31 janvier 2006. 30 logements sont mis à la disposition du bureau du logement de la Préfecture de Police et 15 studios à des jeunes de l'Aide Sociale à l'Enfance, confié au Foyer Avril de Sainte-Croix.

Cette cohabitation est preuve en ces moments de tensions sociales, de respect de l'autre. Même si les locataires se croisent, les moments d'échanges sont propices à un environnement de bon voisinage et d'écoute.

L'âge moyen des locataires est de 29 ans, et la durée moyenne de séjour de un an et deux mois.

Le fait de vivre ensemble dans un cadre structurant et rassurant permet de "démystifier" l'image du policier ou du jeune en grande difficulté. La compréhension du voisinage et de vivre ensemble sont deux notions essentielles pour cette structure au cœur de Paris.

Le coordinateur est en lien avec tous les résidents, notamment lors de leur arrivée, où la plupart des jeunes aspirants provinciaux se sentent fragilisés. La convention est signée

avec le locataire Policier pour une durée de deux ans : période où le coordinateur peut aider le bénéficiaire dans son projet de relogement.

La Résidence ne pourrait fonctionner sans une étroite collaboration avec les services du Bureau du Logement de la Préfecture de Police et le Service d'Accompagnement à la Vie Autonome pour le Foyer.

### Spécificité

90% des locataires arrivent de Province.

### Projets

Les projets "Autonomie et Accueil" et "Bien vivre chez soi" permet de préparer les jeunes de l'aide sociale à l'enfance à devenir autonome dans leur logement et préparer au mieux leur projet de départ. Des plaquettes d'informations sur la Résidence et les procédures à respecter dans les studios (en cas de feu, de dégâts des eaux...) sont remises à chaque jeune. La spécificité de la structure, Résidence Sociale, doit être expliquée au jeune, afin qu'il ait une perception du lieu dans lequel il est accueilli.



**Association Le Moulin Vert**

104 rue Jouffroy d'Abbans, 75017 Paris

tél : 01.48.78.79.91

mail : [mvsiege@lemoulinvert.org](mailto:mvsiege@lemoulinvert.org) / [www.lemoulinvert.asso.fr](http://www.lemoulinvert.asso.fr)